

当院で



# スギ・ダニ舌下免疫療法 が受けられます

※予約制 お問い合わせください 045-949-5178



## スギ・ダニ舌下免疫療法とは

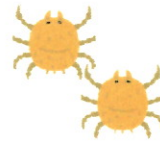
舌下免疫療法は、アレルギーとなる原因物質を含んだ内服薬を舌下に投与することで、原因物質に対するアレルギーが現れないように体を少しずつ慣らしていく治療方法です。

薬を毎日服用し、治療開始から年長期間（3～5年）継続します。

※ 初回は院内にて医師立会いのもとで薬を服用していただきます

## 対象の方

- ・ スギ花粉症の確定診断をされた方
- ・ ダニアレルギーの確定診断をされた方
- ※ 原則として初診時にアレルギー検査を行います
- ※ 当院では19歳以上の方に限らせていただきます



## 治療を受けることができない方

- ・ 重症気管支喘息患者
- ・ 高齢者（65歳以上）
- ・ 妊婦・授乳婦
- ・ 非選択的β遮断薬内服患者
- ・ 全身性ステロイド薬内服患者
- ・ 悪性腫瘍・自己免疫疾患・免疫不全患者

## 舌下免疫療法の開始時期

- ・ スギ花粉症・・・スギ花粉の飛散が終わった6月から12月のあいだに開始します
- ・ ダニアレルギー・・・一年中開始できます

## 副作用

- ・ 口の中の腫れや口内炎などの口腔内のアレルギー症状
- ・ くしゃみ、はなみず等の鼻炎症状
- ・ ぜんそくや息苦しさなどの呼吸器症状
- ・ 意識消失などのアナフィラキシーショック
- ・ のどのかゆみ
- ・ 吐き気・腹痛などの消化器症状



オンライン診療もおこなえます。

当院HPの「オンライン診療に関してのご案内」をご参照のうえ  
Yadocアプリをダウンロードし、ID登録をしてお来院ください。